

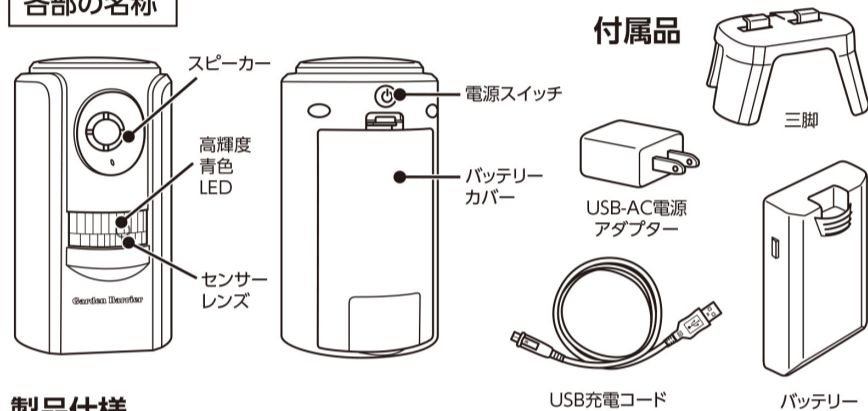
変動超音波式 ネコ被害軽減器 ガーデンバリアⅢ GDX-3

取扱説明書 および 保証書

このたびは「ガーデンバリアⅢ」をお買い上げいただきありがとうございます。
本器をより効果的にお使いいただくために、必ず本取扱説明書をお読みください。
本器は、ネコによるフン尿被害やイタズラを軽減させるため、変動超音波によりネコにとって不快な場所であることを学習させ近寄らなくさせるものです。
また、本器の変動超音波はネコの動きと連動した不規則な周波数を用い、ネコの慣れを防止します。
※超音波とは人間にはほとんど聞こえない高い周波数の音のことです。

- 本器はネコの被害を軽減させる目的で設計製造しております。他の目的では使用しないでください。
- 本器は超音波を使用しております。
人に向けたり、長時間スピーカー部に耳を近づけないでください。人によっては気分が悪くなったり、頭痛を起こすことがあります。また、飼いネコや小動物にストレスを与える場合もありますので、本器を設置する際は設置場所・方向に十分注意してください。
- 動作時にスピーカー部から『ジー』という連続音が聞こえることがありますが、故障ではありません。
- ネコの個体差や環境の違いにより、効果がみられない場合があります。
- 強い衝撃を与えないでください。故障の原因になります。
- 破損を防ぐため台風など強風の場合には屋内に収納してください。
- 本器は防雨性能を有しておりますが、完全防水ではありません。
- 本器は高感度センサーを使用しております。風が強い場合や、周囲に動作物が存在する場所等で使用した際、センサーの誤感知が頻発し、充電電池の消耗が早まる可能性があります。
- 本器は使用環境によって充電後の使用可能期間が異なります。また、充電がない状態での放置はバッテリーの性能低下に繋がります。充電がなくなった際には早めに充電してください。

各部の名称



製品仕様

品名	ガーデンバリアⅢ
品番	GDX-3
寸法	本体 幅123×高さ230×奥行111mm
充電時間	約6時間
作動回数	充電1回あたり約1,500回
音声出力	約18~23kHz 約105dB
付属品	三脚/USB-AC電源アダプター/USB充電コード/バッテリー（本体に内蔵）/取扱説明書(保証書付き)

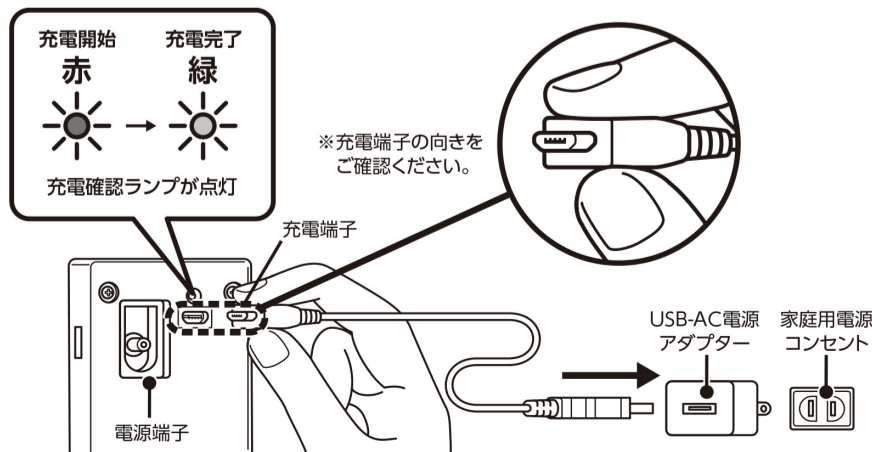
使用方法

①充電方法

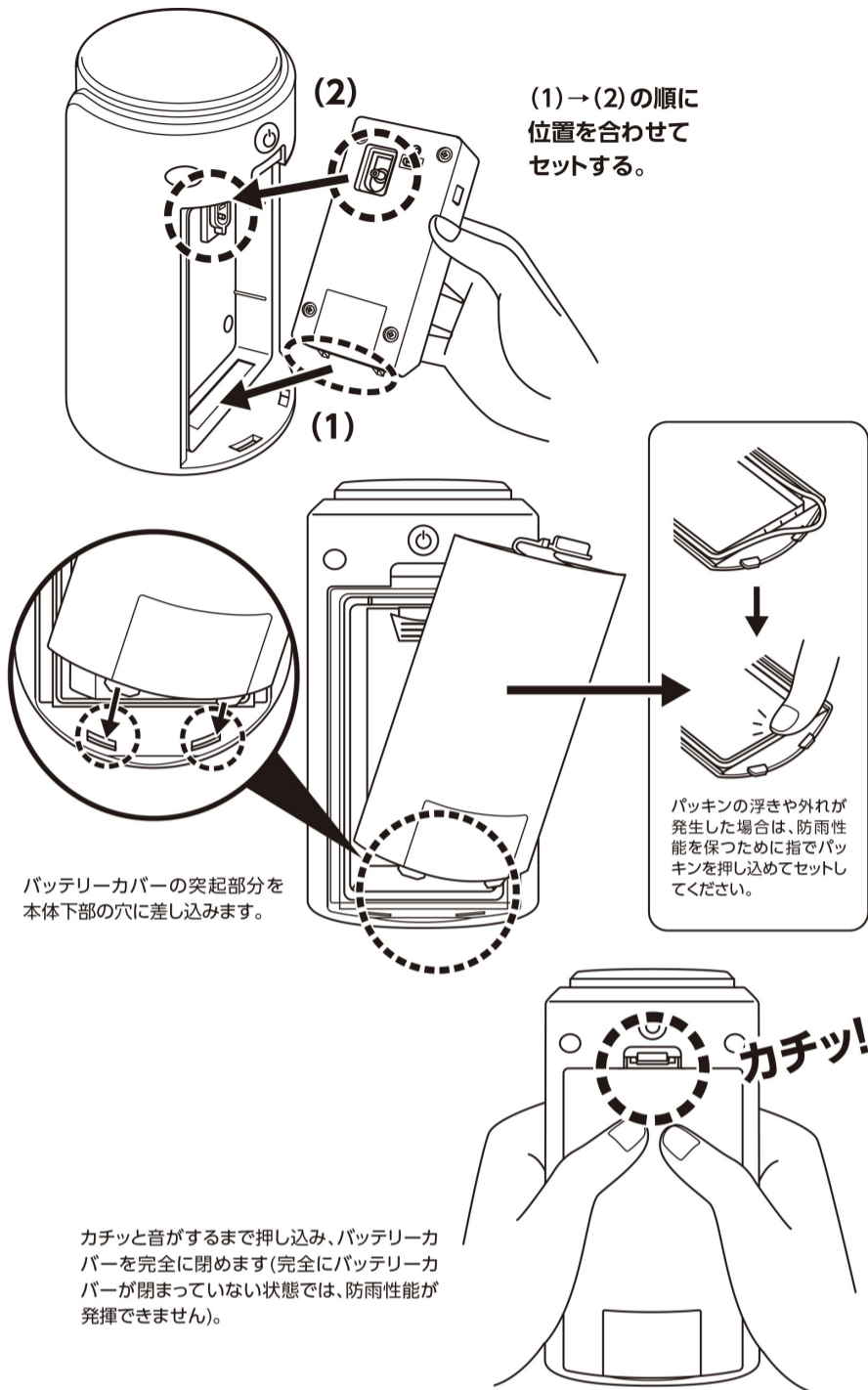
バッテリーカバーを外してバッテリーを取り出し、
付属のUSB充電コードを差し込んで
充電してください。

フック部分を押し下げて
バッテリーカバーを開け、
バッテリーを取り出す。

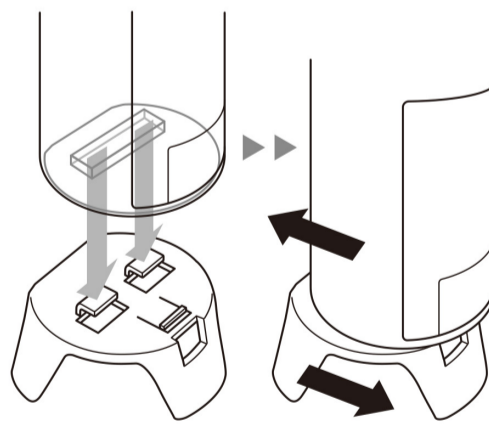
- 必ず装置本体の電源を切った状態でバッテリーを取り外してください。
- 充電が開始されると、バッテリーの充電確認ランプが赤色に点灯します。
- 充電が完了すると、バッテリーの充電確認ランプが緑色に点灯します。
- 充電中に『ジー』という連続音が聞こえたり、バッテリーや電源アダプターが発熱することがありますが、故障ではありません。
- 充電は約6時間で完了となります。
- 充電1回あたり約1,500回の作動が可能です。



②バッテリーのセット方法



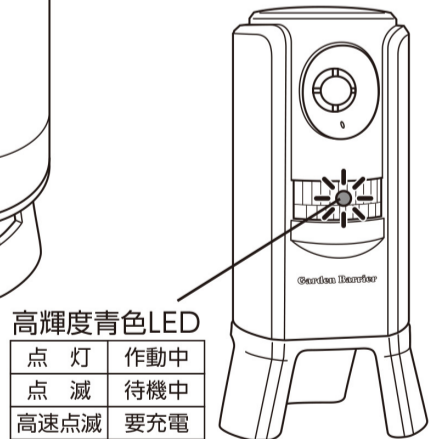
③三脚の取り付け方



図のように本体穴に三脚凸部を合わせます。
矢印方向に本体と三脚をすべらせて取り付けてください。
本器の使用の際には必ず三脚のご使用をお願いいたします。

④電源の入れ方

背面の電源スイッチを押すとON-OFFが切り替わります。
青色LEDが約15秒点灯後、点滅に変わり使用可能となります。

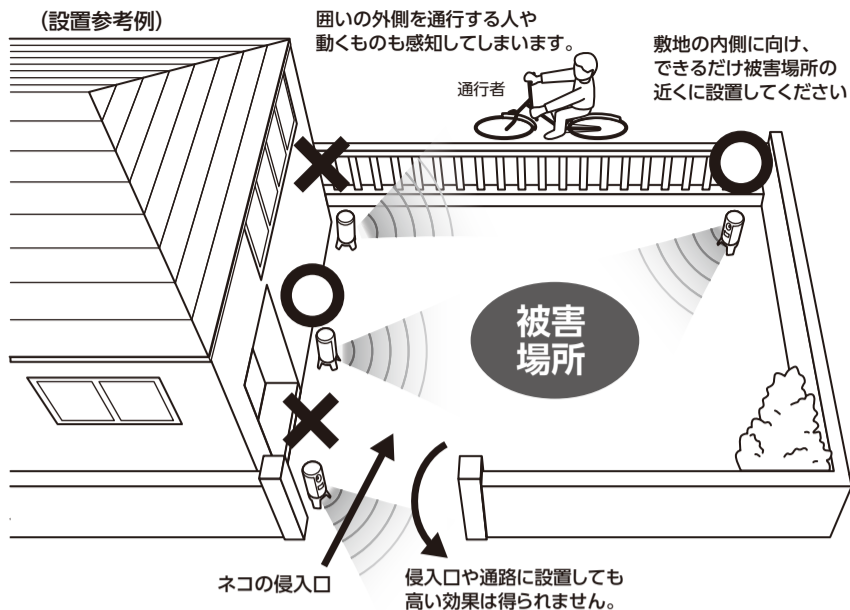


⚠️ ご注意

- はじめて使用される時や長期間(3ヶ月以上)使用しなかったときは、1回の充電では十分に充電されない場合がございます。これはバッテリーの特性によるものです。その場合は、2~3回充電を繰り返してください。
- バッテリーは、使用していても自己放電によって容量が低下しますので、必ず充電を行ってから使用してください。
- バッテリーの寿命は使用環境によって異なります。
- 長期保存(1年以上)の際は、容量低下を防ぐため、最低6ヶ月に1回は充電を行ってください。バッテリー内部のリチウムイオン電池はリサイクルすることができる大切な資源です。貴重な資源を守るために廃棄しないでください。リサイクルに出す際は、各自治体、家電量販店、ホームセンター等にご相談ください。
- 社外品の電源装置および内部のリチウムイオン電池のご使用(交換含む)につきましては、保証対象外となります。ご使用に起因する故障・事故(二次的被害含む)につきましては、一切の責任を負いかねます。

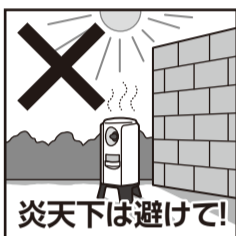


⑤設置方法



⚠️ご注意

- 上図や感知範囲図を参考にして被害場所へ向けて設置してください。
- 通行中の人や車も感知しますので、上図のように敷地の内側に向けて設置してください。
- 発生する超音波の音圧(dB)は本体に近いほど強くなりますので、被害場所にできるだけ近づけて設置してください。
- ネコの侵入口に向けて設置してもネコには通過する一瞬のことなので効果は期待できません。
- 本器の使用可能温度は約5~45℃です。夏場などは、極端な高温になる場所への設置はお控えください。特に、夏場の日中におけるアスファルトやコンクリート面の表面温度は50℃を超える場合があります。夏場などの炎天下では、日陰での設置をお願いいたします。また、高温によるリチウムイオン電池の劣化を防ぐために、必ず三脚を装着してのご使用をお願いいたします。
- 三脚を装着することにより、ネコの耳の高さに合わせて超音波を照射できるように設計製造しております。本器の使用の際には必ず三脚のご使用をお願いいたします(地面からセンサー部への汚れの付着を低減することもできます)。
- 誤作動の原因となるため、次のような場所への設置は充電電池の消耗が早まる可能性があります。
 - ① 夜間でも明るい照明付近
 - ② 風などで揺れる植物や洗濯物付近
 - ③ ガラス越しの場所
 - ④ エアコンの室外機の風が直接あたる場所
 - ⑤ 人や車等が通る道路に面した場所
 - ⑥ 極端な高温になる場所
- 人はネコよりも大きく、体表から発せられる赤外線量も多いため、感知範囲から外れた場所であっても人を感じてしまう場合があります。特に風の強い環境であればその傾向は強くなります。人通りを考慮して本器を設置してください。
- 本器のセンサーは左右の動きを敏感に感知します。前後方向の動きとは感度の差がありますが、故障ではありません。
- 生垣やフェンス等へ向けた場合、その先の動くものを感じし作動することがあります。バッテリーの消耗に繋がります。上図のように外側から内側に向け設置してください。
- 故障の原因となるため、本器を横倒しの状態で使用しないでください。横倒しの状態で使用されますと、防雨性能が低下してしまいます。

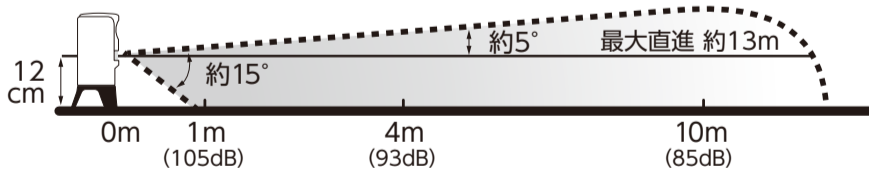


※イメージ図

感知範囲

上下角度

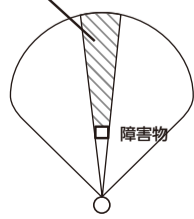
※障害物の後ろは死角となり、センサーは感知できません。
※センサーレンズに手をかざしても反応が鈍い場合があります。



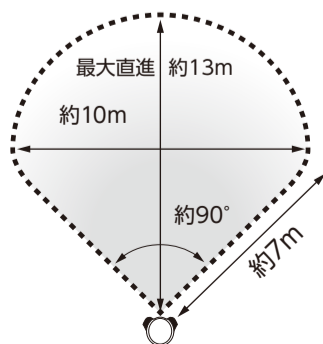
※発生する音圧レベル(dB)は距離が遠のく程弱くなります。
(設置場所の環境により数値は多少異なります)

左右角度

この範囲は死角となり感知しません



※センサー感知範囲内に障害物がある場合は、死角が発生します。死角内ではセンサーが感知できないため、ご注意ください(右図)。



効果について

本器は、人間の耳には聞こえにくく、ネコにはよく聞こえる周波数(音の高さ)の超音波を放射します。また、この超音波はネコの動きに合わせて周波数や音圧レベル(音の大きさ)が不規則に変動するため、ネコの慣れを防ぐことができます。ネコには個体差があり、臆病な個体に対してはすぐに効果を発揮しますが、本器の近くで排泄し、あたかも本器を攻撃するような行動をとる個体もいます。このような性格のネコに対しては、効果を発揮するまで時間を要する場合があります。

⚠️ご注意

- 本器の設置場所付近に食べ物などがある場合、効果がみられないことがあります。
- 超音波の音圧レベルは、設置場所から遠のくほど弱くなるので、可能な限り被害場所に近い場所に本器を設置した方がより効果が期待できます。
- 効果が現れる期間は、約1~2週間を目安にしてください。
- ネコの個体差や環境の違いにより、効果がみられない場合があります。(例えば、年老いたネコや聴覚が未発達な子ネコなどです)
- 本器を設置して2週間以上経過し効果が実感できない場合でも、設置場所・方向を変更することにより効果が現れることがあります。効果がみられない場合はお客様相談窓口までご連絡ください。設置場所や設置方法等についてアドバイスさせていただきます。ご相談後も効果がみられない場合は返品をお受けいたします(購入後6か月後以内)。販売店までお申し出ください。

ガーデンバリアⅢ GDX-3 保証書

この保証書は、本書に明記した期間、条件のもとにおいて無償修理をお約束するものです。取扱説明書の取扱注意事項に従った使用状態で保証期間内に故障した場合には無償で新品と交換または修理をいたします。故障の際は、(株)ユタカメイク お客様相談窓口までご連絡ください。保証期間内でも次の場合には原則として有償となります。

- イ、使用上の誤り及び社外品の電源装置(バッテリー内部のリチウムイオン電池含む)を使用した場合の故障、改造による故障及び損傷
- ロ、お買い上げ後の設置場所の移設、移動、落下などによる故障
- ハ、火災、地震、大雨、水害、落雷、その他天災及び公害、塩害、ガス害などによる故障及び損傷
- ニ、本来の使用目的以外に使用された場合の故障
- ホ、本書のご提示がない場合
- ヘ、本書にお買い上げ年月日、お客様名、販売店名の記入がない場合、あるいは字句を書き換えられた場合

本書は日本国内において有効です。本書は再発行いたしませんので大切に保管してください。保証期間内に転居する場合や贈答用として購入する場合において記載事項の変更などが必要になる場合お客様相談窓口へご相談ください。

この保証書によってお客様の権利を制限するものではありません。保証期間経過後の修理につきましてはお客様相談窓口にご相談ください。

保証期間	対象部分	本体	お買い上げ日より	1年
お買い上げ日	年 月 日			
製造番号	本体底部に記載 No.			
お客様	〒			
	ご住所			
	お名前	様		
販売店	お電話			
	店名			
	住所			
	電話			

お買い上げの際、お買い上げ年月日の確認が出来る販売証明書又はレシートの保管をお願いいたします。

※ご購入いただいたお客様の情報は個人情報保護法を遵守し、この保証目的以外の使用はいたしません。※弊社は本製品の補修部品を製造打ち切り後、5年保有しています。

株式会社 **ユタカメイク**

〒596-0808 大阪府岸和田市三田町195番地

お客様相談窓口

TEL.072-441-5011 / FAX.072-443-6800
support@yutakamake.co.jp

10:00~17:00 土日祝・お盆・年末年始は除く